



*Premium Collection*

designed by

**BANHOCONCEPT®**

## SOFISTICAÇÃO

Mais do que um simples resguardo de banho, apresentamos soluções arquitetônicas que redefinem o espaço de banho contemporâneo. Cada peça é concebida para dialogar com a arquitetura, criando ambientes sofisticados, funcionais e de beleza intemporal.

A nossa nova coleção introduz acabamentos exclusivos e configurações inovadoras — desde altura standard como alturas especiais — que transformam o resguardo num elemento de design distintivo. Cada detalhe, desde a precisão técnica até à seleção de materiais nobres, foi pensado para responder às exigências dos projetos mais ousados e refinados.

## EXCLUSIVIDADE

A nova coleção de resguardos de banho premium foi desenvolvida a pensar nos profissionais que transformam cada detalhe em assinatura: arquitetos e decoradores que procuram soluções à altura de projetos exclusivos.

Dirigimo-nos a profissionais de arquitetura e decoração que procuram soluções que combinem rigor estético, versatilidade e durabilidade excecional. Esta é uma gama que não se limita a acompanhar tendências, mas sim a definir novos padrões de excelência.

Linhas puras. Materiais autênticos.  
Experiência de banho elevada ao mais alto nível.

# PREMIUM

*o banho à sua medida!*

MADE IN PORTUGAL

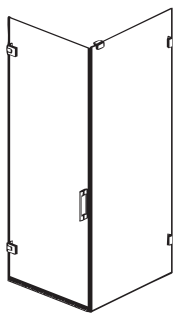




**A ESCOLHA PREMIUM,  
PARA PROJETOS DE EXCELÊNCIA!**



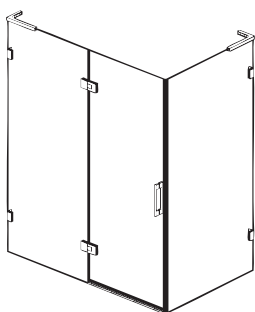




## 01 | INSPIRE

*PVD, Vidro 8mm Temperado*

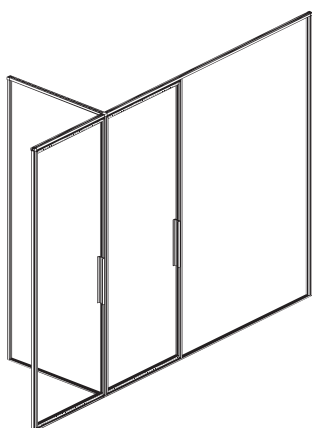
07



## 02 | SLIM PRO

*PVD, Vidro 8mm Temperado*

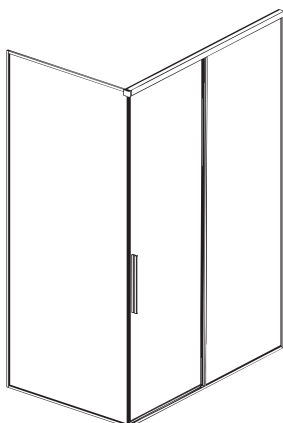
29



## 03 | MASTER

*Alumínio, Vidro 8mm Temperado*

49



## 04 | NILO

*Alumínio, Vidro 8/10mm Temperado*

71







# INSPIRE

*Special Collection*

designed by  
*BANHOCONCEPT*

## INSPIRE – Special Collection

A nova série INSPIRE foi desenvolvida para elevar a experiência da casa de banho ao mais alto nível de sofisticação e funcionalidade. Pensada para projetos de arquitetura e interiores de excelência, esta coleção de resguardos de duche em vidro temperado alia design minimalista, materiais nobres e acabamentos de elevada performance, com especial destaque para o nosso exclusivo revestimento PVD.

### PVD – Beleza que resiste ao tempo

Os novos acabamentos em PVD (Physical Vapor Deposition) oferecem uma paleta de cores sofisticada — incluindo graphite escovado, ouro bronze escovado, cobre escovado, entre outros — com uma resistência muito superior ao desgaste, corrosão e humidade.

Este tratamento não só garante um aspeto premium por mais tempo, como também responde às exigências dos ambientes mais exclusivos.

### Detalhes que se destacam

Cada peça da série INSPIRE é uma afirmação de qualidade e precisão. As dobradiças de alta engenharia garantem um movimento suave e seguro, enquanto a estética discreta valoriza os traços arquitetónicos do espaço envolvente.

Ideal para projetos onde o detalhe faz a diferença.

### Feito para quem exige mais do que o comum

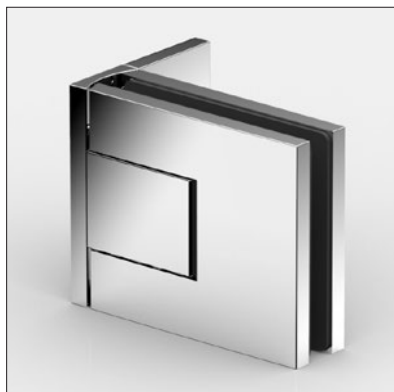
A série INSPIRE é a escolha certa para quem procura mais do que um simples resguardo de duche.

É um elemento de arquitetura funcional que respeita o projeto, valoriza o ambiente e responde às exigências estéticas e técnicas dos profissionais mais exigentes.

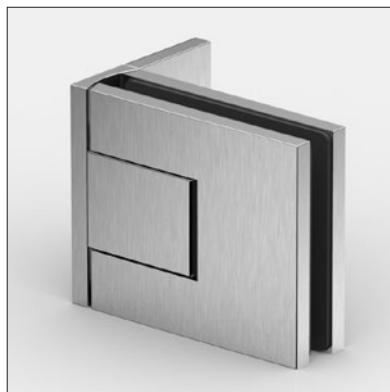




## ACABAMENTOS METÁLICOS



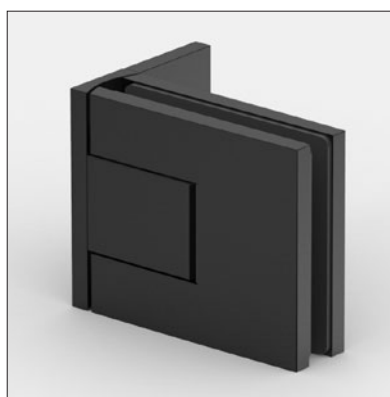
BC005  
CROMADO



PVD22  
ESCOVADO



BC134  
BRANCO MATE



BC135  
PRETO MATE



PVD39  
OURO BRONZE  
ESCOVADO



PVD40  
OURO ESCOVADO



PVD41  
COBRE ESCOVADO



PVD42  
GRAFITE ESCOVADO



# ACABAMENTOS DE VIDRO



EC  
EXTRA-CLARO



VF  
FOSCO



VB  
BRONZE



VC  
CINZA



VM  
MIRASTAR



A1  
ÍNTIMA



B1  
BANDA LARGA



B2  
BANDA DUPLA



B3  
BANDA TRIPLA



CN  
CANELADO

# PARÂMETROS DA SÉRIE



NOME DA SÉRIE  
**INSPIRE**

TIPOLOGIA  
**PORTAS DE ABRIR**

TRATAMENTO (VIDRO)  
**TCS 10A**

NORMA (TÊMPERA)  
**EN 12150:2010**

ALTURA (STANDARD)  
**2500MM**

ACABAMENTO (VIDRO)  
**SGG 8MM TEMPERADO**  
EC / VF / VB / VC / VM / A1 / B1 / B2 / B3 / CN

ACABAMENTO (METAL)

**PVD** (Physical Vapor Deposition)  
BC005 / BC134 / BC135 / PVD22 / PVD39 / PVD40 / PVD41 / PVD42

## INSPIRE D-605



LATERAL FIXO + 1 PORTA DE ABRIR



## INSPIRE D-606



ÂNGULAR: 2 FIXOS + 2 PORTAS DE ABRIR

## INSPIRE D-607



1 PORTA DE ABRIR



## INSPIRE D-608



1 FIXO + 1 PORTA DE ABRIR



## INSPIRE D-609



1 FIXO + 1 PORTA DE ABRIR + LATERAL FIXO

## INSPIRE D-610



1 FIXO + 1 PORTA DE ABRIR



## INSPIRE D-611



1 PORTA DE ABRIR + 1 FIXO + LATERAL FIXO



## INSPIRE D-616



2 FIXOS + 1 PORTA DE ABRIR

## INSPIRE D-637



CABINE DUCHE + ESPAÇO DE SANITA:  
2 PORTAS DE ABRIR + FIXO CENTRAL



## INSPIRE D-655



CABINE DUCHE + ESPAÇO DE SANITA:  
1 FIXO + 1 PORTA DE ABRIR + LATERAL FIXO + 1 PORTA DE ABRIR + 1 FIXO



## INSPIRE D-679

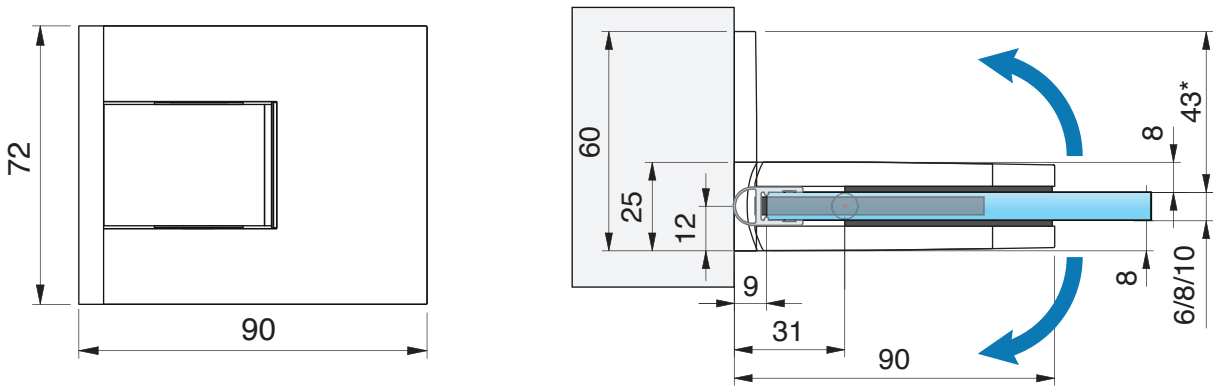


1 FIXO + 1 PORTA DE ABRIR + LATERAL FIXO

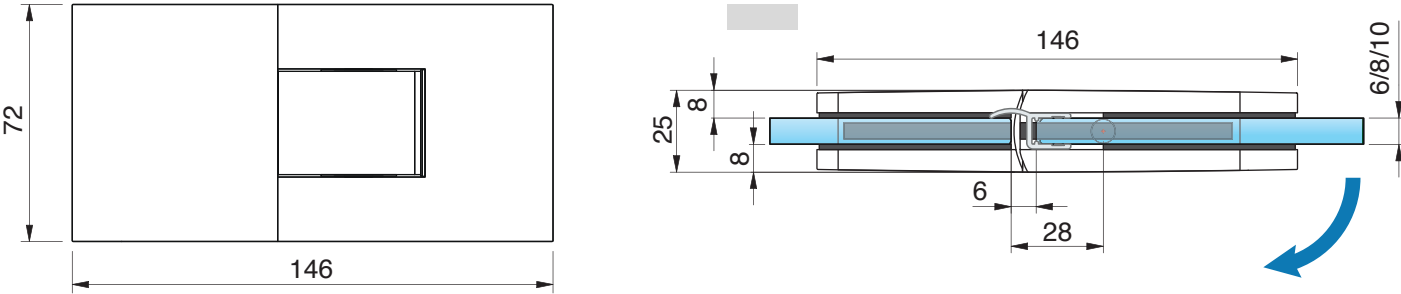
DETALHES TÉCNICOS



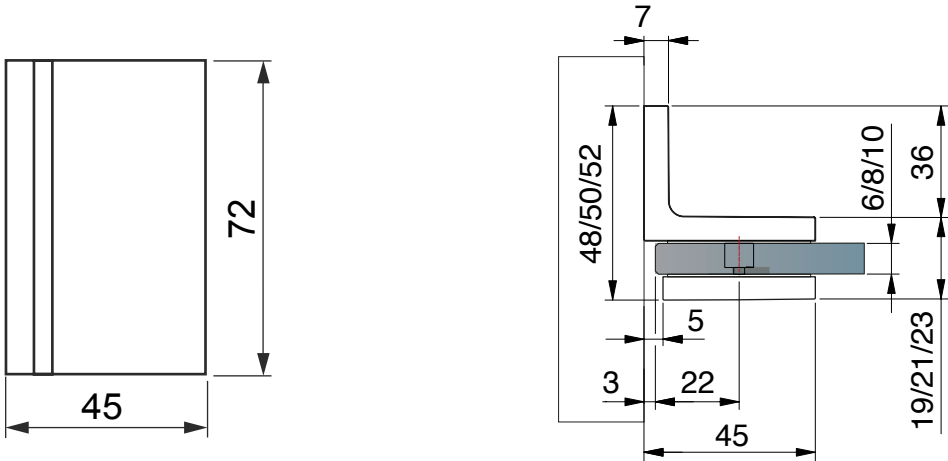
DOBRADIÇA VIDRO-PAREDE 90°



DOBRADIÇA VIDRO-VIDRO 180°



FIXADOR 90°





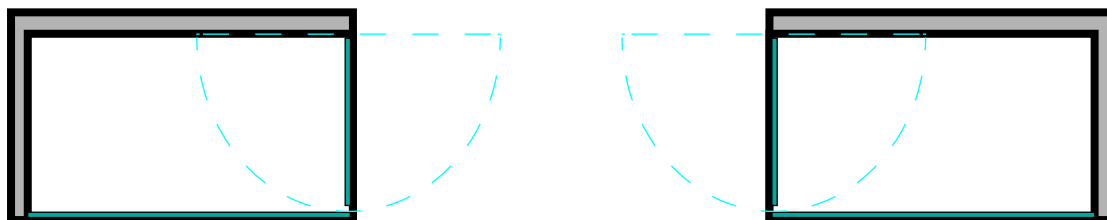
## DETALHES TÉCNICOS

PICTOGRAMAS

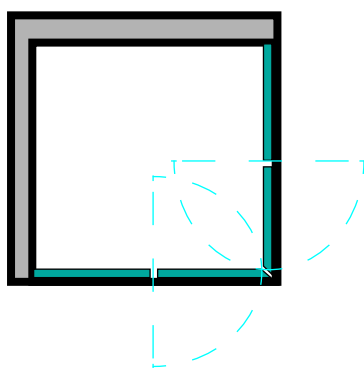
**MODELO D-605**

(E) esquerdo

(D) direito

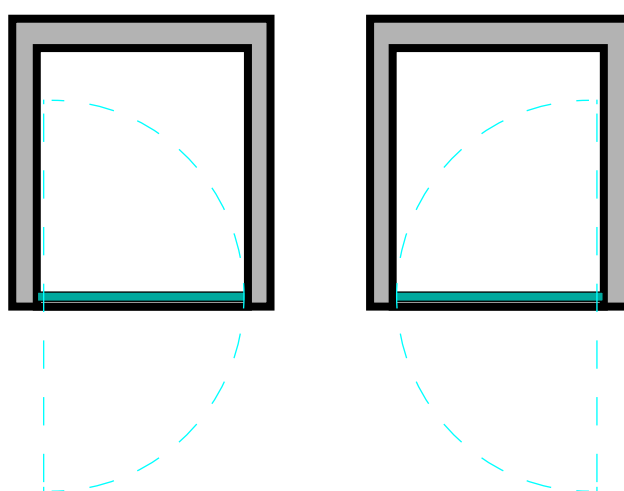
**MODELO D-606**

posição

**MODELO D-607**

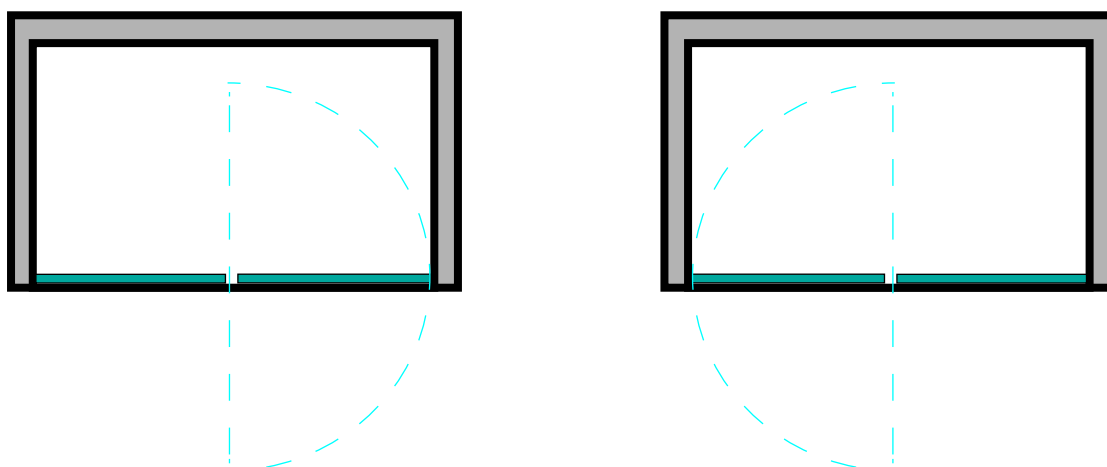
(E) esquerdo

(D) direito

**MODELO D-608**

(E) esquerdo

(D) direito



## DETALHES TÉCNICOS

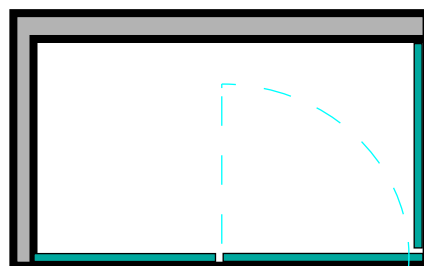
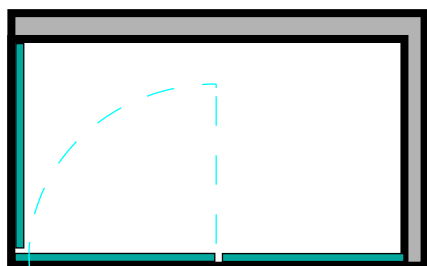
PICTOGRAMAS



## MODELO D-609

(E) esquerdo

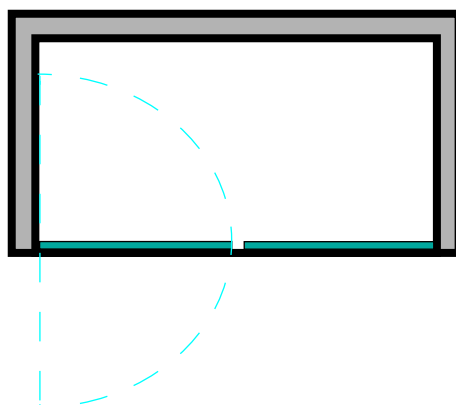
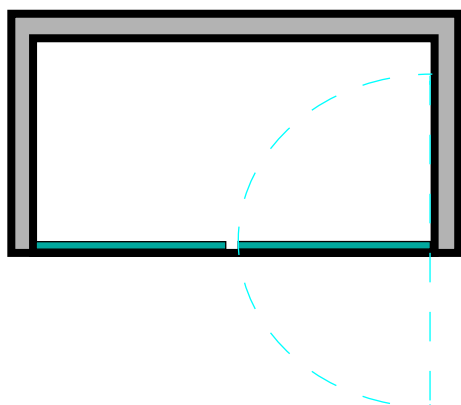
(D) direito



## MODELO D-610

(E) esquerdo

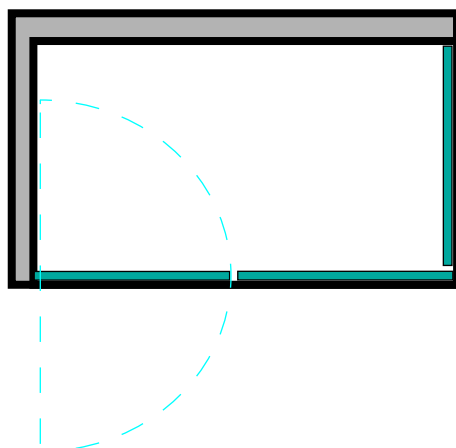
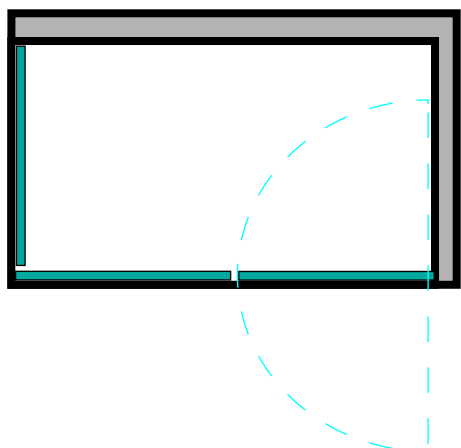
(D) direito



## MODELO D-611

(E) esquerdo

(D) direito





# DETALHES TÉCNICOS

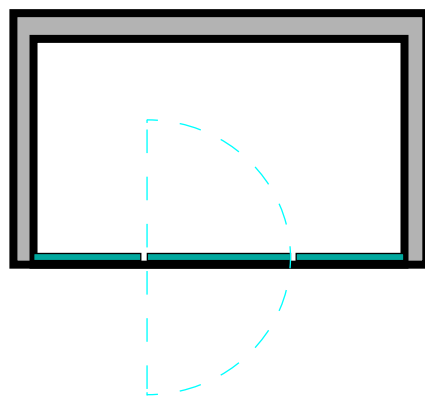
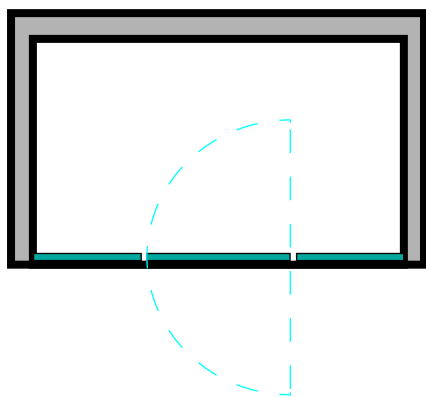
PICTOGRAMAS



## MODELO D-616

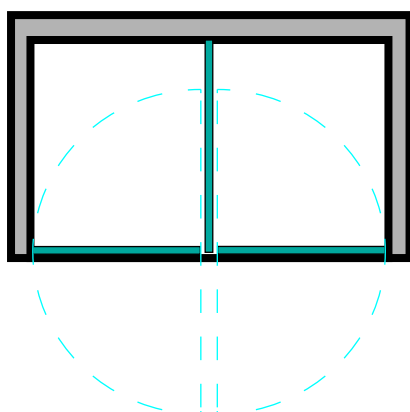
(E) esquerdo

(D) direito



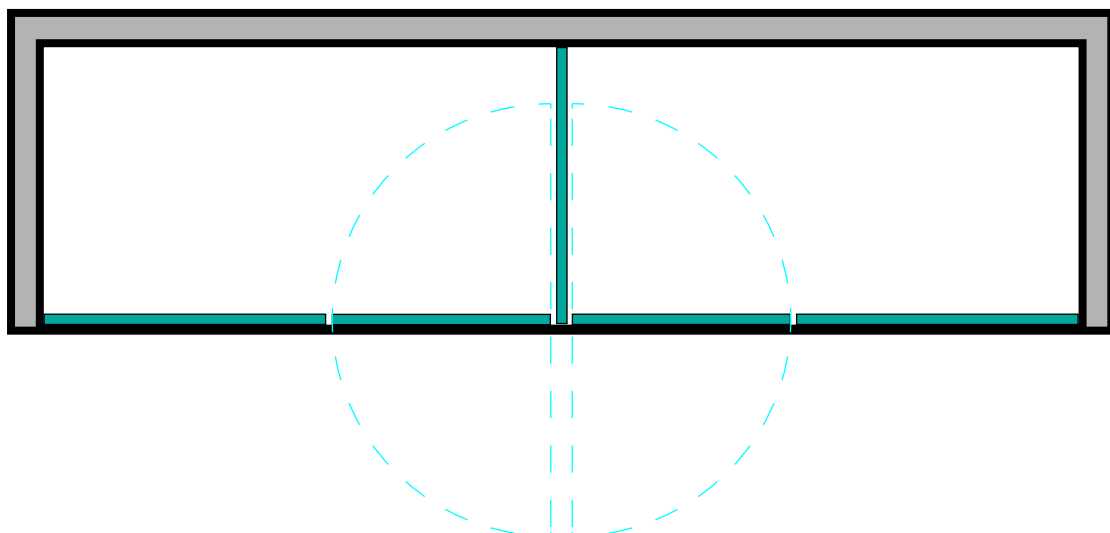
## MODELO D-637

posição



## MODELO D-655

posição



DETALHES TÉCNICOS

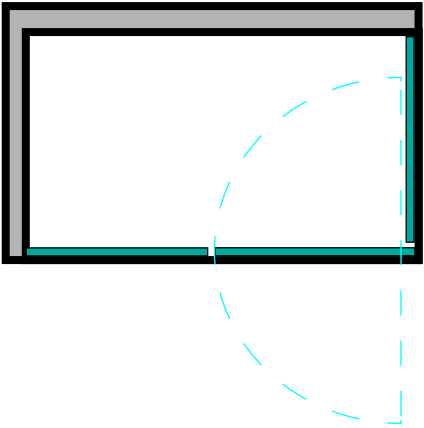
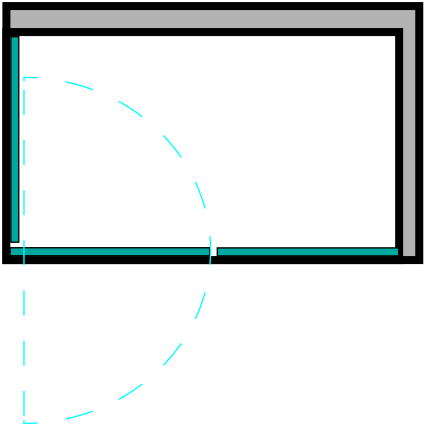
PICTOGRAMAS



MODELO D-679

(E) esquerdo

(D) direito







# SLIM PRO

*Minimalist Design*

designed by

*BANHOCONCEPT*



## SLIM PRO

Slim Pro redefine o padrão de elegância e precisão. Dobradiças minimalistas com uma elegância intemporal.

A alteração da barra estabilizadora convencional para uma barra em “L”, transmite uma enorme suavidade no aspeto geral de qualquer modelo.

### Um acabamento de excelência

A Série Slim Pro combina design minimalista com máxima resistência.

Dobradiças em PVD de alta durabilidade, disponíveis em acabamentos Ouro Bronze, Ouro, Cobre e Grafite Escovado, assim como Cromado, Escovado e Preto Mate.

Com linhas finas e acabamento de excelência, a Série Slim Pro eleva-se pelo alto desempenho.

Uma solução distinta, concebida para unir robustez, funcionalidade e design contemporâneo.

### Um novo desenho

A afirmação de design do novo puxador aliado ao vidro temperado extra-claro expõe o minimalismo e classe desta Série Slim Pro.

As dobradiças mais pequenas e elegantes unem-se num cenário de qualidade mantendo o equilíbrio entre forma e função.

### A qualidade de sempre!

Com novas linhas mais discretas a Série Slim Pro mantém a qualidade a que habituamos em todos os nossos projetos.

Focados na capacidade da engenharia, melhoramos as funções de ajuste de fecho, ponto de paragem, acabamentos e ainda o modo de fixação.

Qualidade premium!





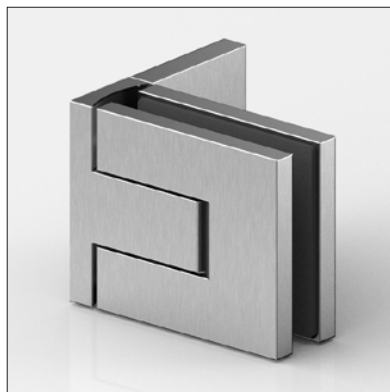
## ACABAMENTOS METÁLICOS



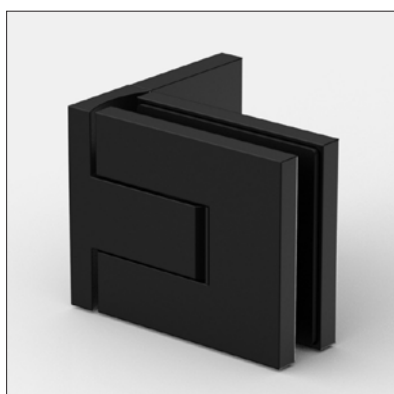
BC005  
CROMADO



PVD22  
ESCOVADO



BC135  
PRETO MATE



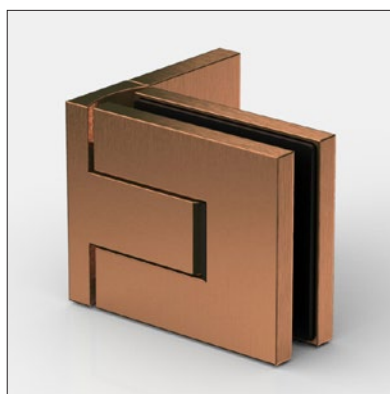
PVD39  
OURO BRONZE  
ESCOVADO



PVD40  
OURO ESCOVADO



PVD41  
COBRE ESCOVADO



PVD42  
GRAFITE ESCOVADO



# ACABAMENTOS DE VIDRO



EC  
EXTRA-CLARO



VF  
FOSCO



VB  
BRONZE



VC  
CINZA



VM  
MIRASTAR



A1  
ÍNTIMA



B1  
BANDA LARGA



B2  
BANDA DUPLA



B3  
BANDA TRIPLA



CN  
CANELADO

# PARÂMETROS DA SÉRIE



NOME DA SÉRIE  
**SLIM PRO**

TIPOLOGIA  
**PORTAS DE ABRIR**

TRATAMENTO (VIDRO)  
**TCS 10A**

NORMA (TÊMPERA)  
**EN 12150:2010**

ALTURA (STANDARD)  
**1960MM**

ACABAMENTO (VIDRO)  
**SGG 8MM TEMPERADO**  
EC / VF / VB / VC / VM / A1 / B1 / B2 / B3 / CN

ACABAMENTO (METAL)

**PVD** (Physical Vapor Deposition)  
BC005 / BC135 / PVD22 / PVD39 / PVD40 / PVD41 / PVD42



## SLIM PRO D-401



PAINEL FIXO SIMPLES

## SLIM PRO D-405



LATERAL FIXO + 1 PORTA DE ABRIR



## SLIM PRO D-406



ÂNGULAR: 2 FIXOS + 2 PORTAS DE ABRIR



## SLIM PRO D-407



1 PORTA DE ABRIR

## SLIM PRO D-408



1 FIXO + 1 PORTA DE ABRIR

## SLIM PRO D-409



1 FIXO + 1 PORTA DE ABRIR + LATERAL FIXO



## SLIM PRO D-410



1 FIXO + 1 PORTA DE ABRIR

## SLIM PRO D-411



1 PORTA DE ABRIR + 1 FIXO + LATERAL FIXO

## SLIM PRO D-416



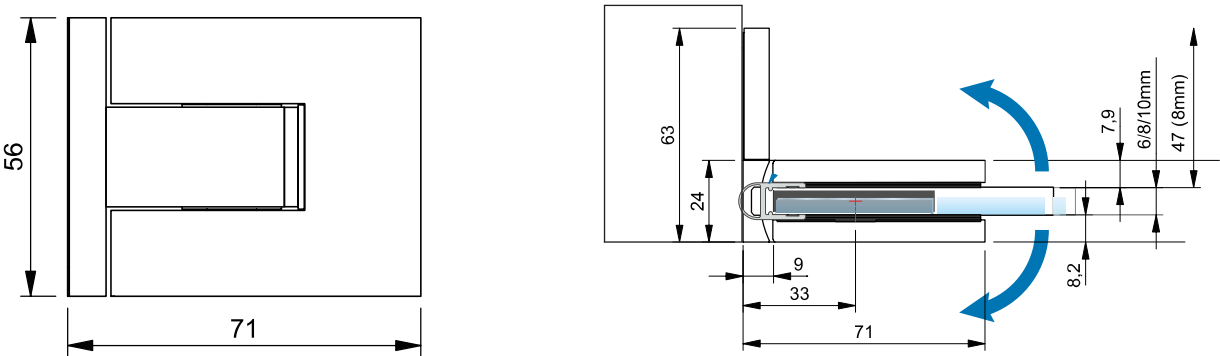
2 FIXOS + 1 PORTA DE ABRIR



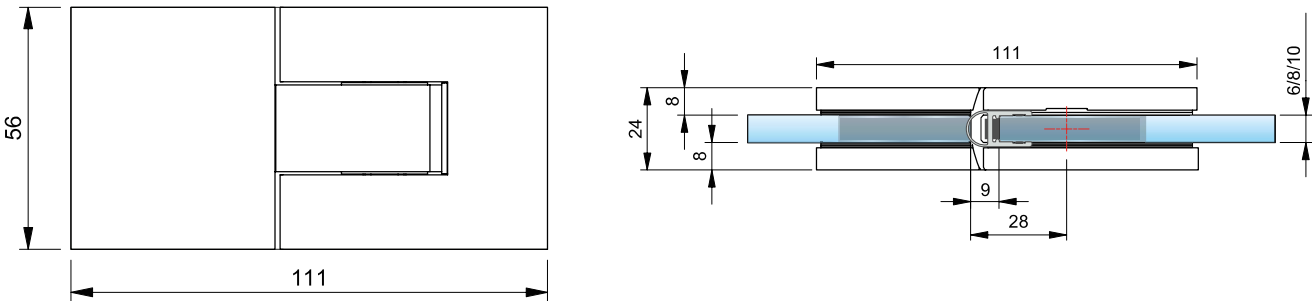
DETALHES TÉCNICOS



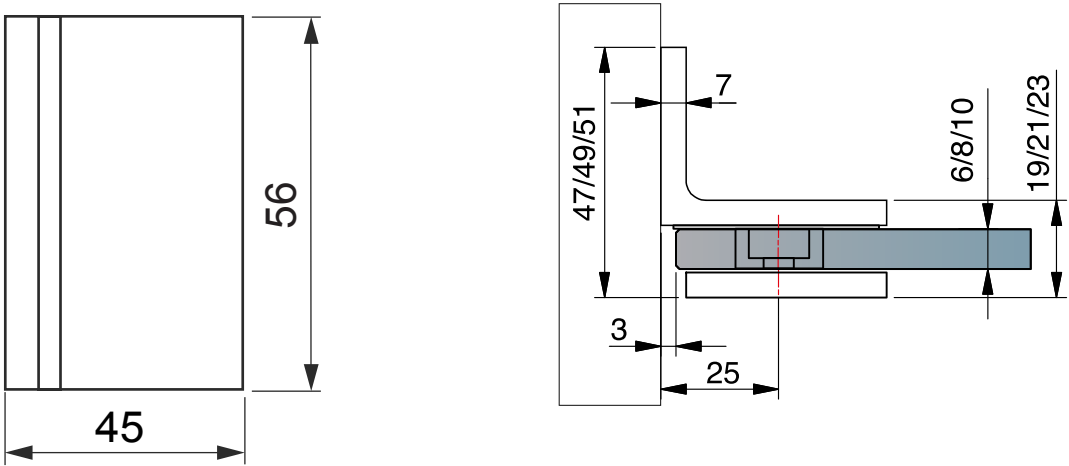
DOBRADIÇA VIDRO-PAREDE 90°



DOBRADIÇA VIDRO-VIDRO 180°



FIXADOR 90°



## DETALHES TÉCNICOS

PICTOGRAMAS



## MODELO D-401

(E) esquerdo

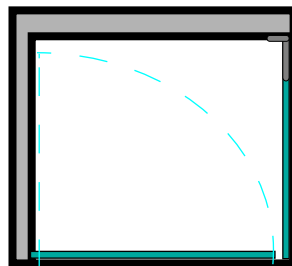
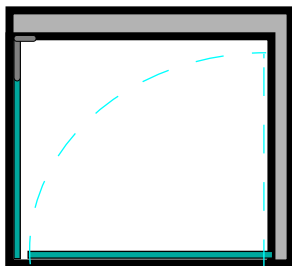
(D) direito



## MODELO D-405

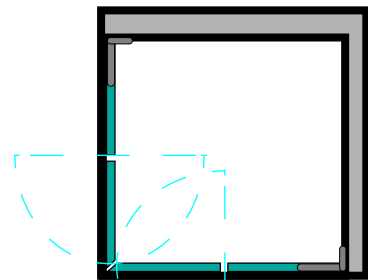
(E) esquerdo

(D) direito



## MODELO D-406

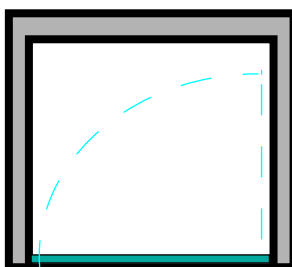
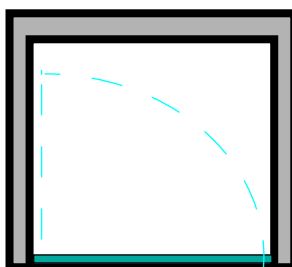
posição



## MODELO D-407

(E) esquerdo

(D) direito



## DETALHES TÉCNICOS

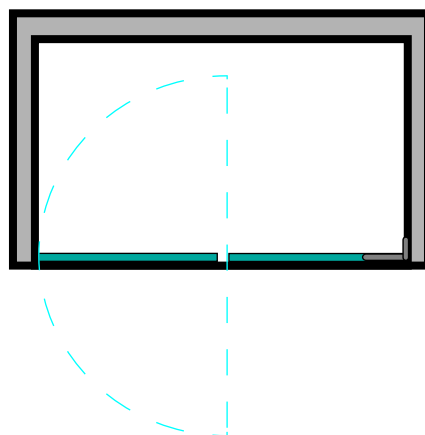
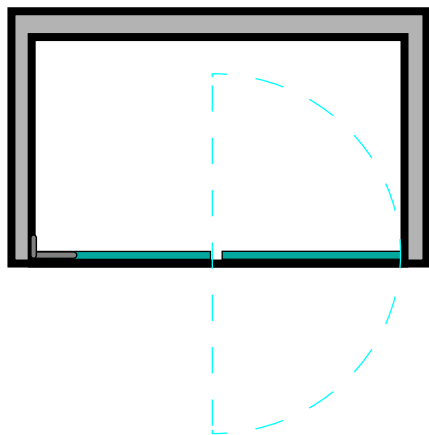
PICTOGRAMAS



## MODELO D-408

(E) esquerdo

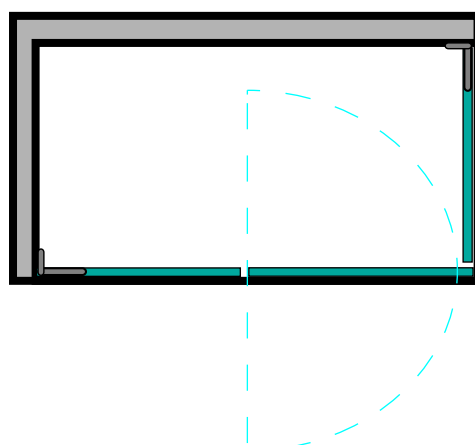
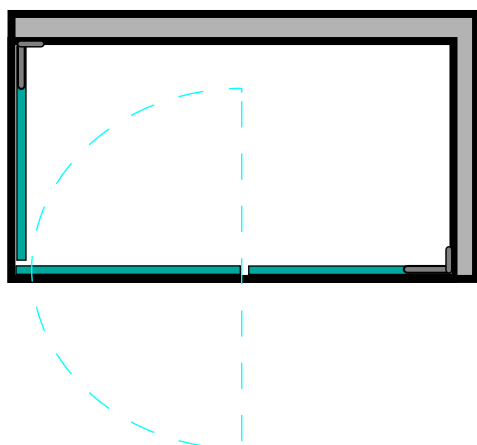
(D) direito



## MODELO D-409

(E) esquerdo

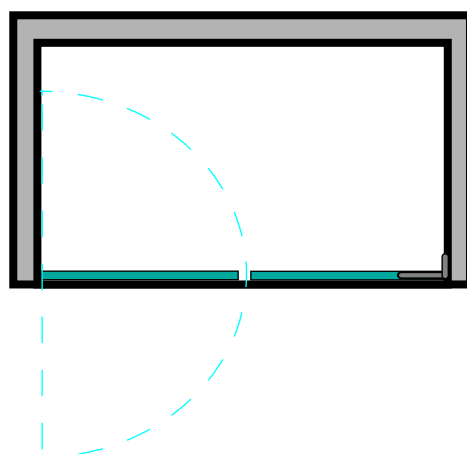
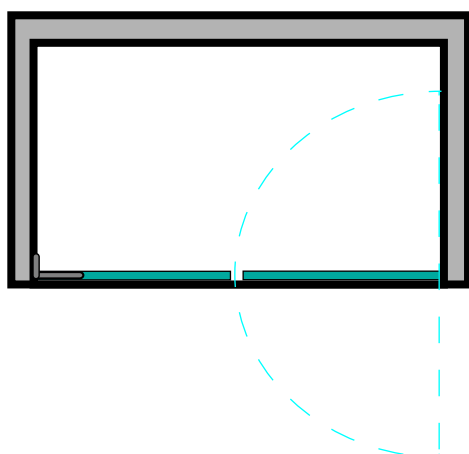
(D) direito



## MODELO D-410

(E) esquerdo

(D) direito





# DETALHES TÉCNICOS

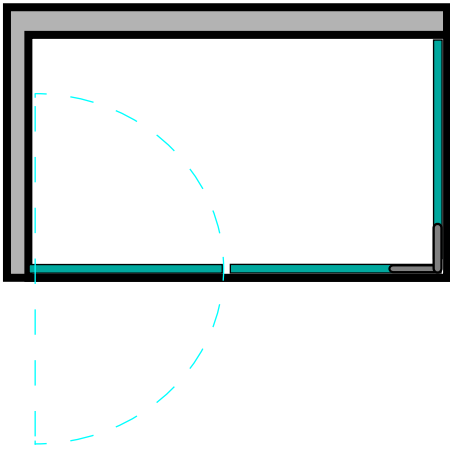
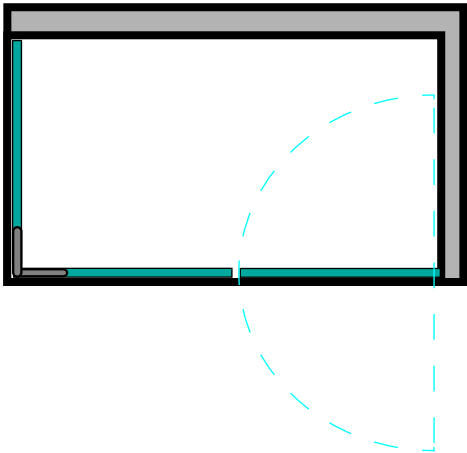
PICTOGRAMAS



## MODELO D-411

(E) esquerdo

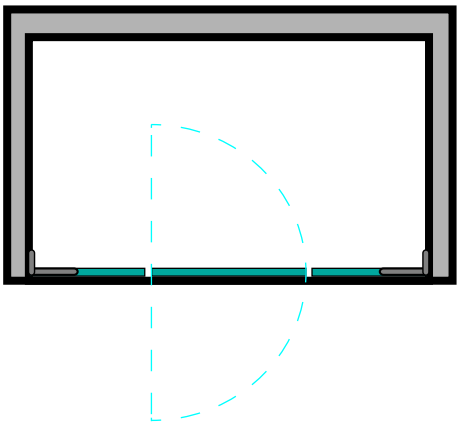
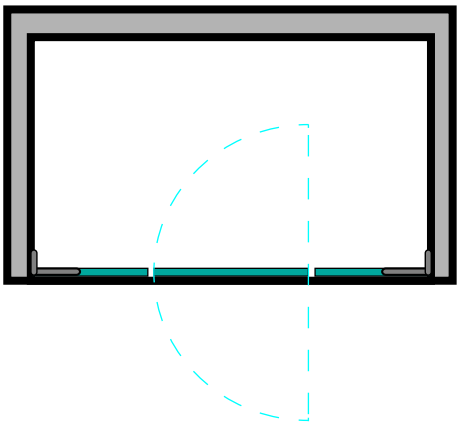
(D) direito



## MODELO D-416

(E) esquerdo

(D) direito













# MASTER

*Unique & exclusive*

designed by

*BANHOCONCEPT*

## MASTER – UNIQUE & EXCLUSIVE

A Série Master redefine o conceito de luxo no espaço de banho.

Criada para quem valoriza a perfeição em cada detalhe, esta coleção de resguardos de duche com porta pivotante combina a robustez do alumínio de alta qualidade com a sofisticação do vidro temperado e acabamentos verdadeiramente excepcionais.

### Minimalismo diferenciador

Os perfis minimalistas conferem leveza visual e elegância contemporânea, enquanto o fecho magnético retrátil garante uma experiência de utilização suave, precisa e silenciosa — um detalhe que reflete o rigor técnico e a atenção ao conforto.

Disponível em acabamentos luxuosos como Bronze Escuro, Cobre Escovado, Ouro Brilho e Gun Metal, a Série Master afirma-se como uma peça de design que transforma o duche num elemento central de requinte e distinção.

### Estilo e Excelência

Inspirada nas tendências internacionais mais atuais, esta linha é hoje uma das mais desejadas pelos arquitetos e designers de interiores, que procuram conjugar funcionalidade, estética e exclusividade num único produto.

A Série Master não é apenas um resguardo — é uma afirmação de estilo e excelência.

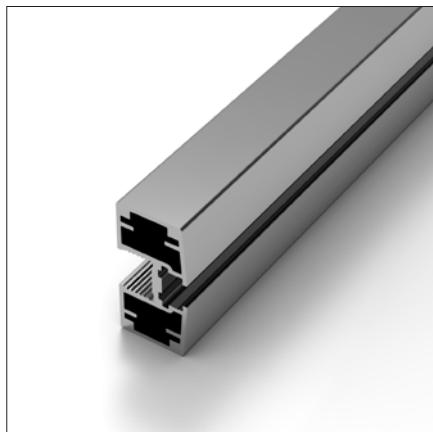
### Soluções arrojadas e à medida

Com o lançamento da Série Master pretende-se corresponder a projetos de arquitetos e gabinetes de design e alta decoração, oferecendo soluções à medida que acompanham as tendências mais arrojadas e exigentes da arquitetura contemporânea, sempre com o compromisso de qualidade e excelência que define a marca.





## ACABAMENTOS METÁLICOS



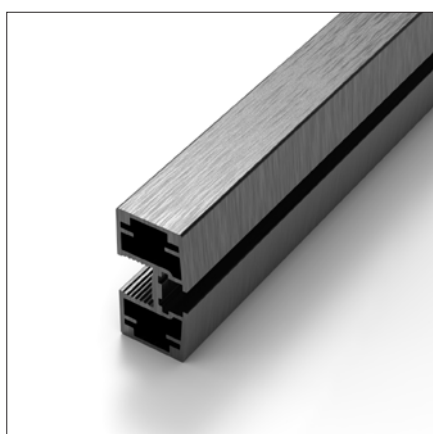
CR  
CROMADO



IX  
ESCOVADO



PT  
PRETO MATE



GM  
GUN METAL



BE  
BRONZE ESCURO



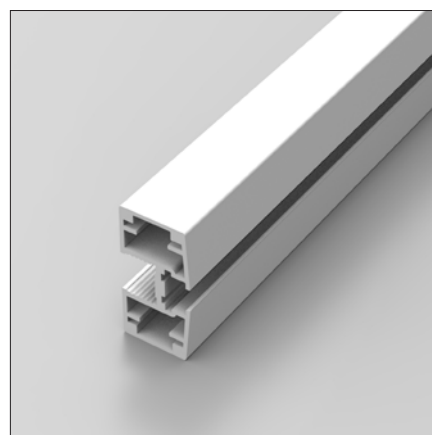
OB  
OURO BRILHO



OE  
OURO ESCOVADO



CE  
COBRE ESCOVADO



BR  
BRANCO (RAL 9016)

# ACABAMENTOS DE VIDRO



EC  
EXTRA-CLARO



VF  
FOSCO



VB  
BRONZE



VC  
CINZA



VM  
MIRASTAR



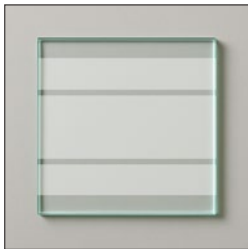
A1  
ÍNTIMA



B1  
BANDA LARGA



B2  
BANDA DUPLA



B3  
BANDA TRIPLA



CN  
CANELADO

# PARÂMETROS DA SÉRIE



NOME DA SÉRIE  
**MASTER**

TIPOLOGIA  
**PORTAS DE ABRIR**

TRATAMENTO (VIDRO)  
**TCS 10A**

NORMA (TÊMPERA)  
**EN 12150:2010**

ALTURA (STANDARD)  
**2500MM**

ACABAMENTO (VIDRO)  
**SGG 8MM TEMPERADO**  
EC / VF / VB / VC / VM / A1 / B1 / B2 / B3 / CN

ACABAMENTO (METAL)  
**ANODIZADO**  
CR / PT / IX / GM / BE / OB / OE / CE / BR

## MASTER MT-05



LATERAL FIXO + 1 PORTA DE ABRIR



## MASTER MT-07



1 PORTA DE ABRIR

## MASTER MT-08



1 FIXO + 1 PORTA DE ABRIR

## MASTER MT-09



1 FIXO + 1 PORTA DE ABRIR + LATERAL FIXO



## MASTER MT-10



1 FIXO + 1 PORTA DE ABRIR

## MASTER MT-16



2 FIXOS + 1 PORTA DE ABRIR

## MASTER MT-18



CABINE DE DUCHE + ESPAÇO SANITA:  
1 FIXO + 1 PORTA DE ABRIR + LATERAL FIXO + 1 PORTA DE ABRIR



## MASTER MT-20



CABINE DE DUCHE + ESPAÇO SANITA:  
1 FIXO + 1 PORTA DE ABRIR + FIXO CENTRAL + 1 PORTA DE ABRIR + 1 FIXO

## MASTER MT-37



1 PORTA DE ABRIR + 1 FIXO + 1 PORTA DE ABRIR

## MASTER MT-79



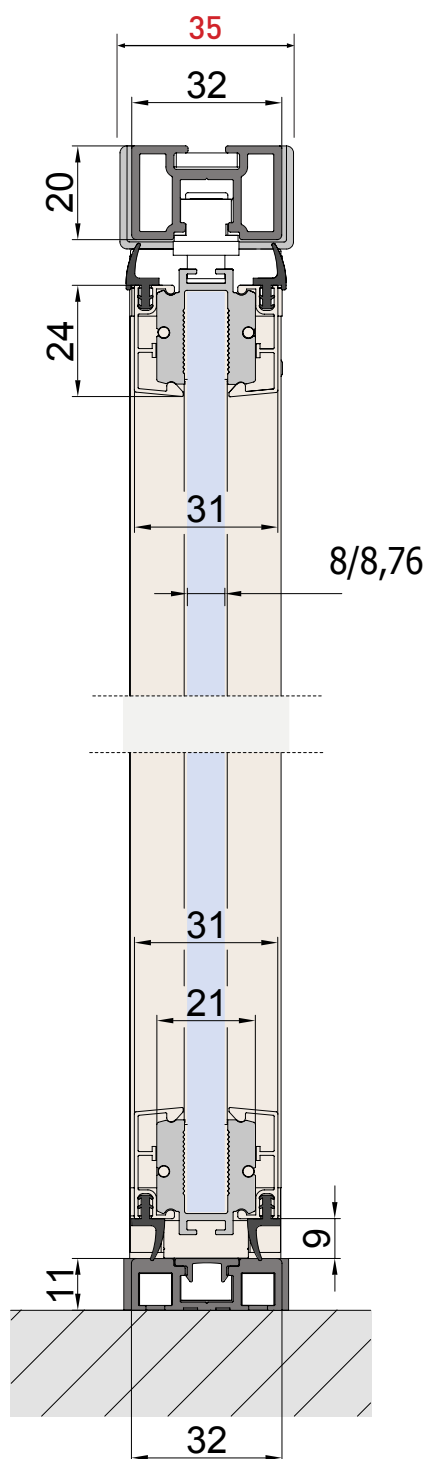
1 FIXO + 1 PORTA DE ABRIR + LATERAL FIXO



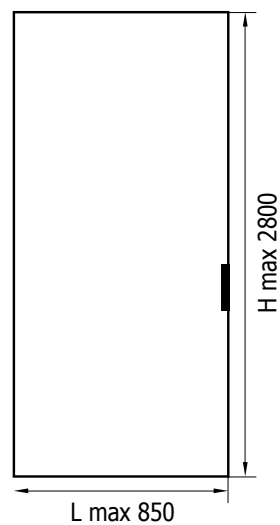
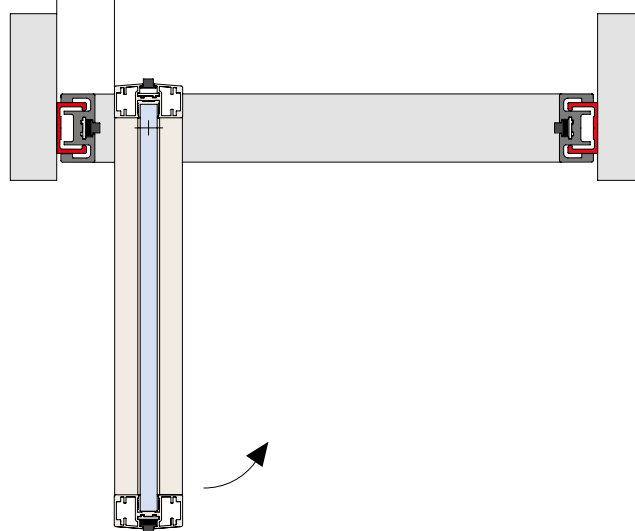
## DETALHES TÉCNICOS



## CORTE TÉCNICO VERTICAL



min 25 - max 34

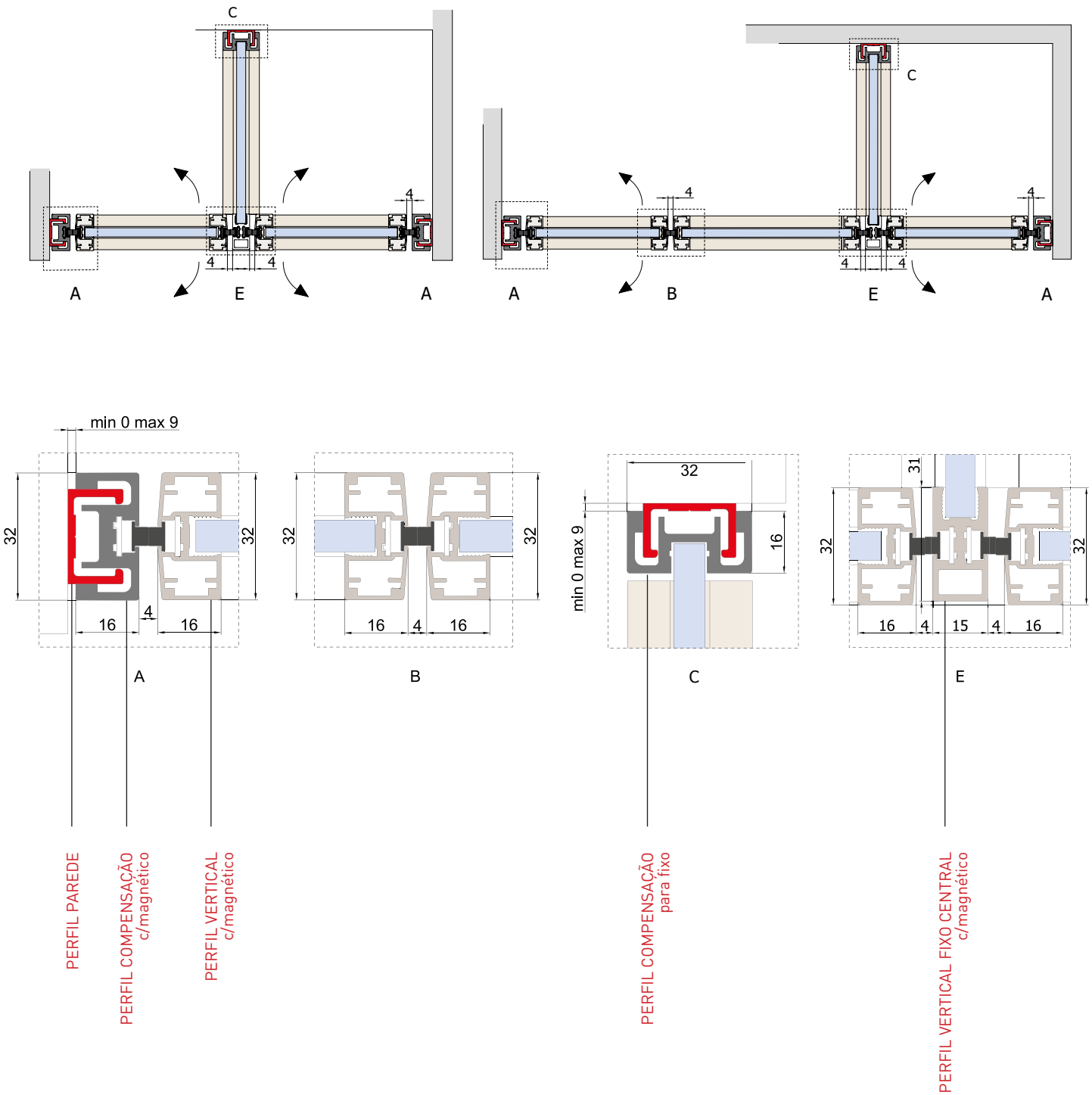


**NOTA IMPORTANTE:**  
DIMENSÕES MÁXIMAS - PORTA

# DETALHES TÉCNICOS



## CORTES TÉCNICO HORIZONTAL + PERFIS



## DETALHES TÉCNICOS



PIVOT - posição abertura



PIVOT - posição fechado



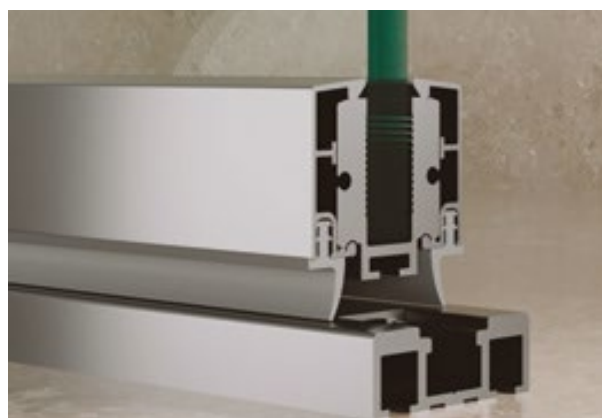
MAGNÉTICOS - posição abertura



MAGNÉTICOS - posição fechado



COMPENSAÇÃO - ajuste entre perfis



VEDAÇÃO INFERIOR - vedante incorporado



DETALHES TÉCNICOS

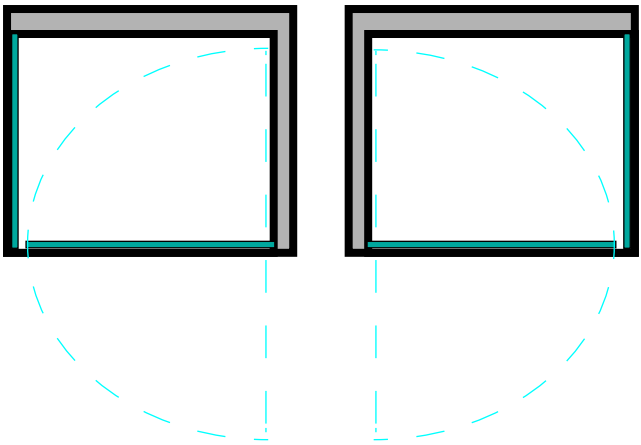
PICTOGRAMAS



MODELO MT-05

(E) esquerdo

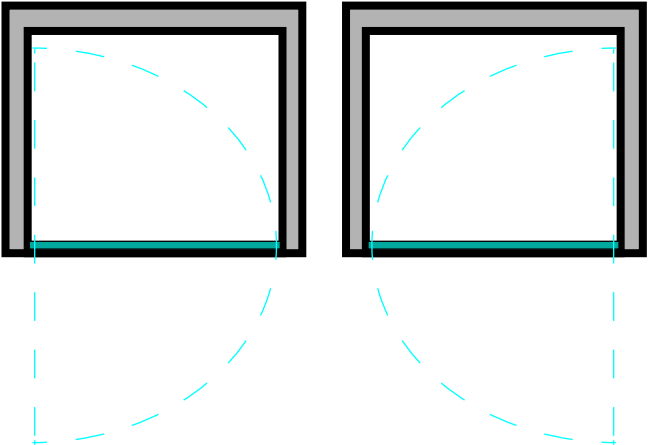
(D) direito



MODELO MT-07

(E) esquerdo

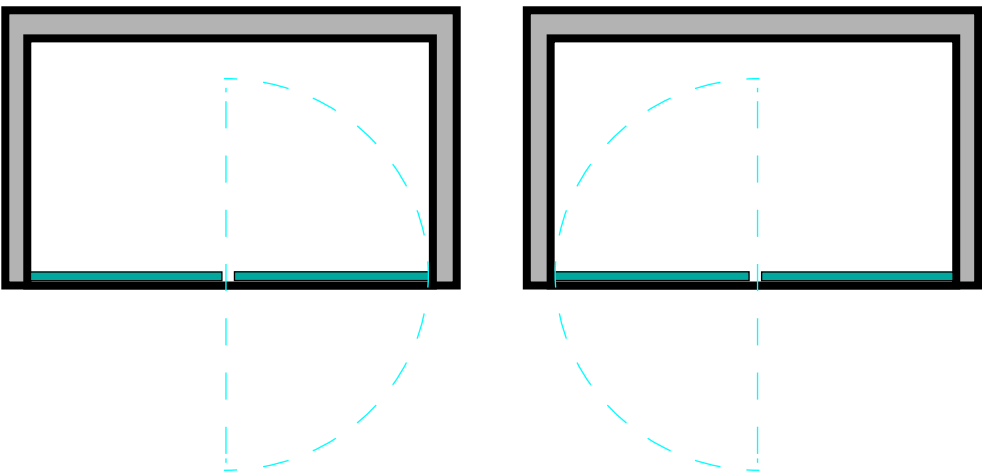
(D) direito



MODELO MT-08

(E) esquerdo

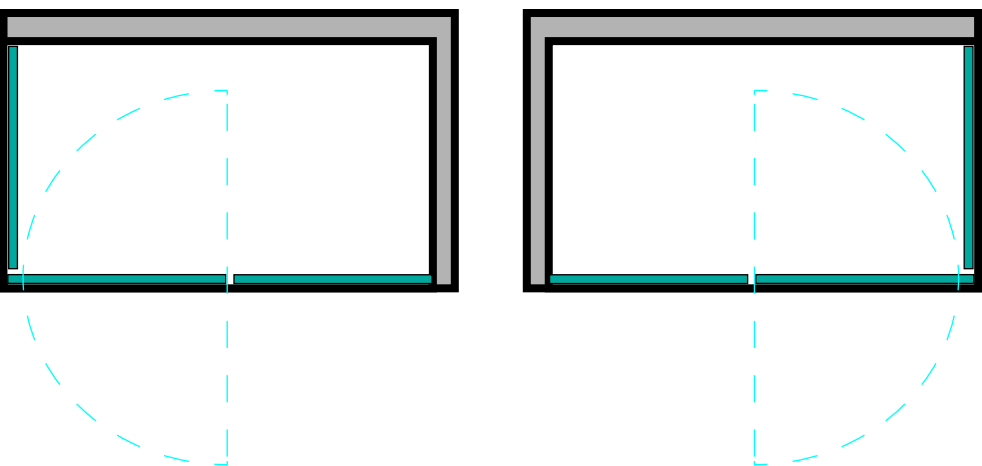
(D) direito



MODELO MT-09

(E) esquerdo

(D) direito



DETALHES TÉCNICOS

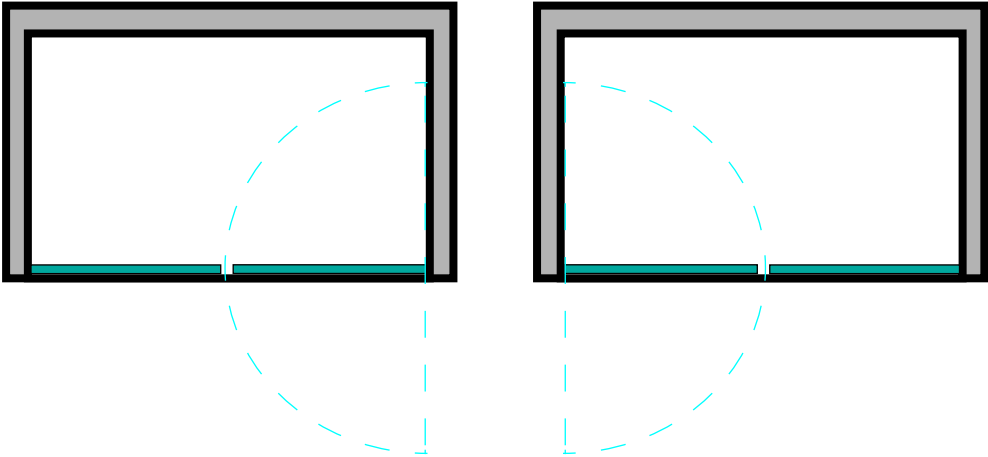
PICTOGRAMAS



MODELO MT-10

(E) esquerdo

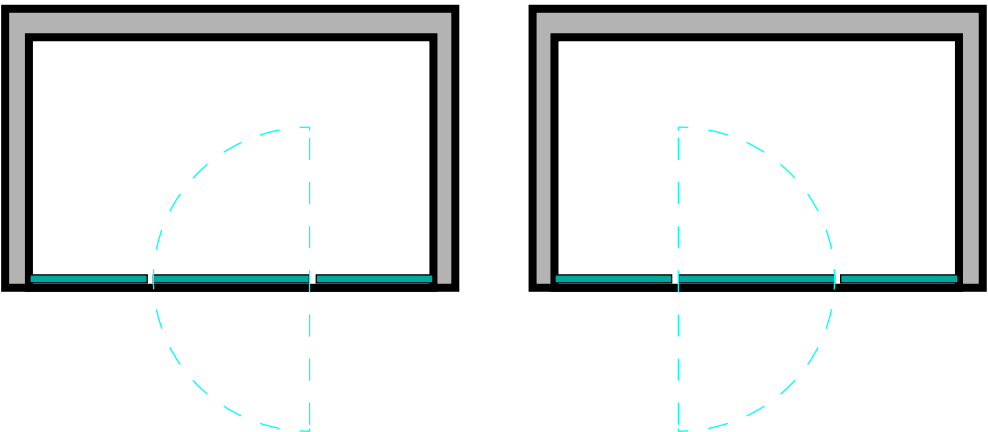
(D) direito



MODELO MT-16

(E) esquerdo

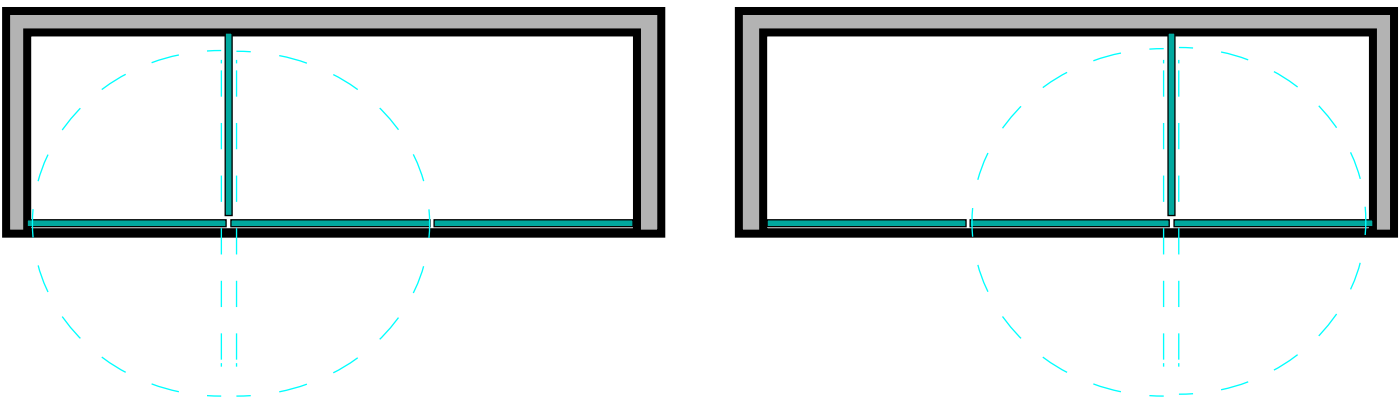
(D) direito



MODELO MT-18

(E) esquerdo

(D) direito



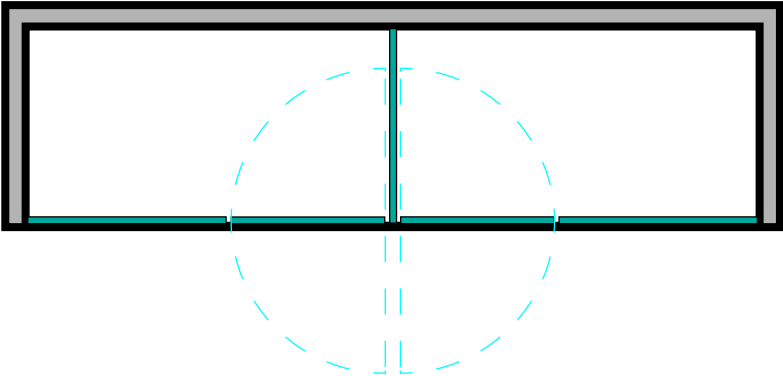
DETALHES TÉCNICOS

PICTOGRAMAS

☒

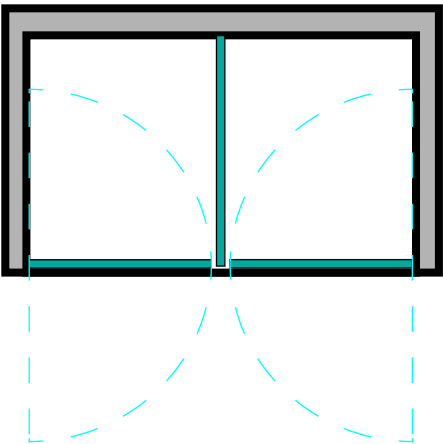
MODELO MT-20

posição



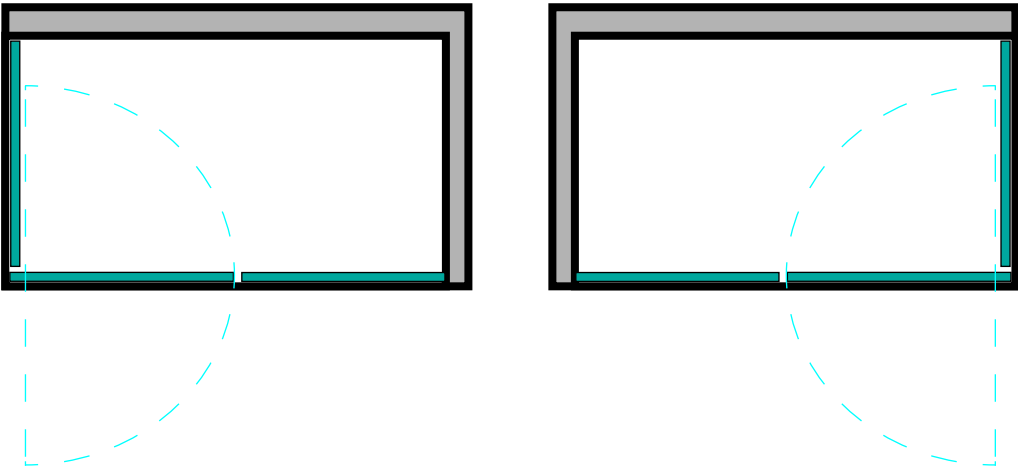
MODELO MT-37

posição



MODELO MT-79

(E) esquerdo (D) direito









NILO

*Style & Excellence*

designed by

*BANHOCONCEPT*

## NILO

A Série Nilo eleva o conceito de banho ao máximo. Resguardos de portas de correr do chão ao teto, criados para projetos que exigem elegância, precisão e presença.

Com acabamentos premium — Bronze, Cobre, Ouro Brilho, Gun Metal e outros — a Nilo integra-se perfeitamente nos ambientes mais arrojados da arquitetura contemporânea. Um design que se impõe sem falar alto.

### Design arrojado

Esta é uma nova referência em resguardos de correr do chão ao teto.

Design arrojado, rodízios ocultos, acabamentos de luxo e presença arquitetônica que transforma qualquer espaço de banho.

### Sofisticação

Desenvolvida para projetos de assinatura, a Série Nilo combina linhas minimalistas com materiais de alta qualidade.

O seu sistema de correr soft-close, oferece amplitude visual e uma estética sofisticada.

É a escolha natural para quem cria espaços de banho com identidade.

### Detalhe que define o projeto

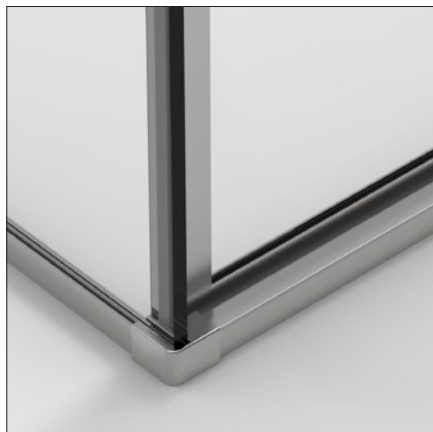
Numa era em que o detalhe define o projeto, nasce a Série Nilo: resguardos de banho de portas de correr que se estendem do chão ao teto, num equilíbrio perfeito entre técnica e expressão estética.

Com acabamentos de cor que seguem as tendências internacionais, a Nilo é o toque final que distingue o comum do memorável.

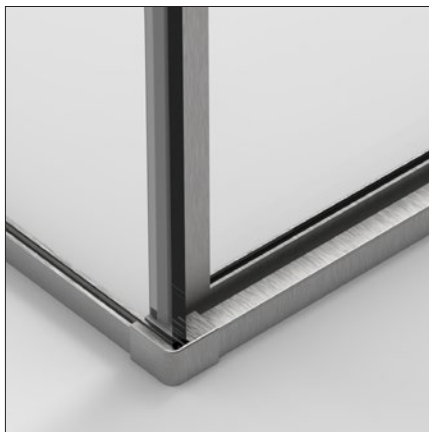




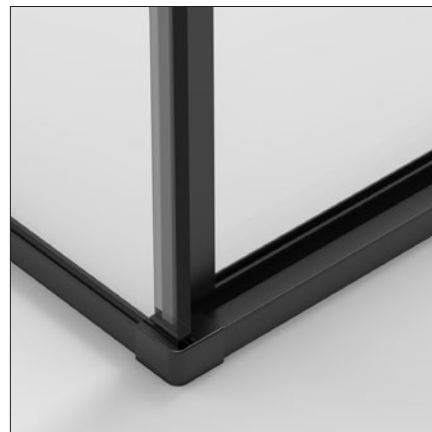
## ACABAMENTOS METÁLICOS



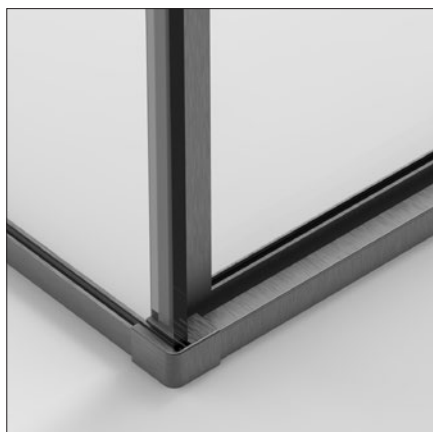
CR  
CROMADO



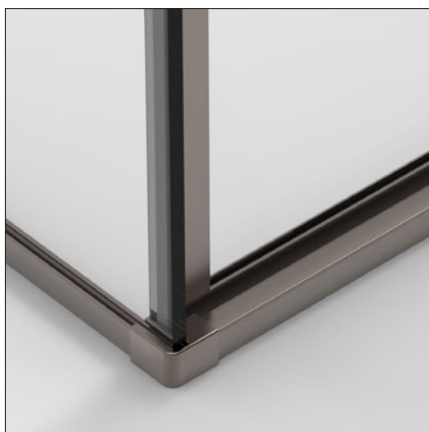
IX  
ESCOVADO



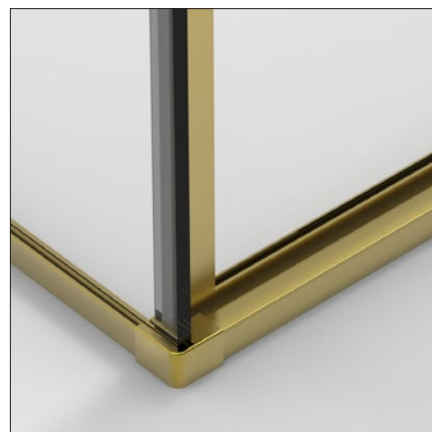
PT  
PRETO MATE



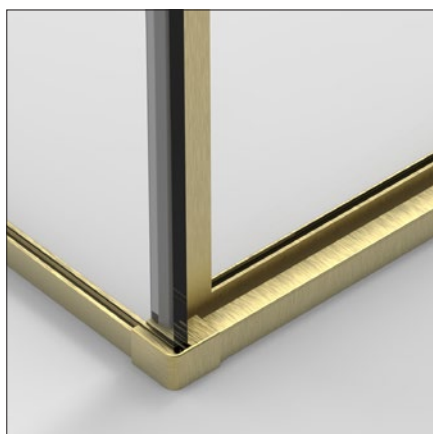
GM  
GUN METAL



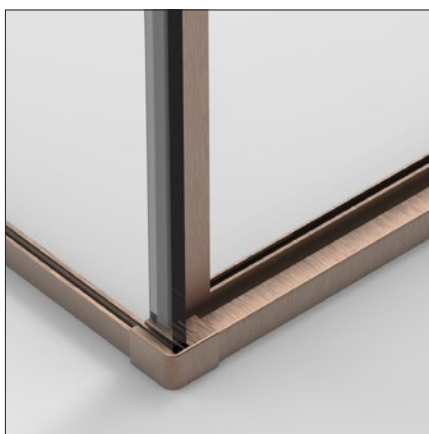
BE  
BRONZE ESCURO



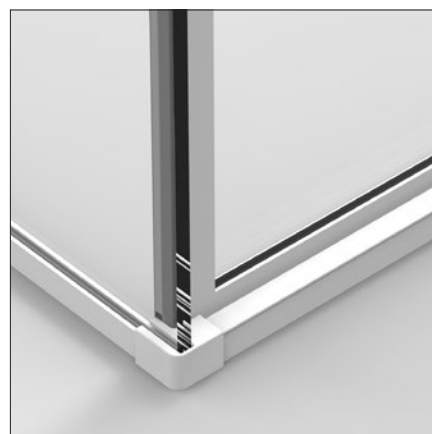
OB  
OURO BRILHO



OE  
OURO ESCOVADO



CE  
COBRE ESCOVADO



BR  
BRANCO (RAL 9016)

# ACABAMENTOS DE VIDRO



EC  
EXTRA-CLARO



VF  
FOSCO



VB  
BRONZE



VC  
CINZA



VM  
MIRASTAR



A1  
ÍNTIMA



B1  
BANDA LARGA



B2  
BANDA DUPLA



B3  
BANDA TRIPLA



CN  
CANELADO

# PARÂMETROS DA SÉRIE



NOME DA SÉRIE  
**NILO**

TIPOLOGIA  
**PORTAS DE CORRER**

TRATAMENTO (VIDRO)  
**TCS 10A**

NORMA (TÊMPERA)  
**EN 12150:2010**

ALTURA (STANDARD)  
**2500MM**

ACABAMENTO (VIDRO)  
**SGG 8MM TEMPERADO**  
EC / VF / VB / VC / VM / A1 / B1 / B2 / B3 / CN

ACABAMENTO (METAL)  
**ANODIZADO**  
CR / PT / IX / GM / BE / OB / OE / CE / BR



N-5001



1 FIXO + 1 PORTA DE CORRER

N-5003



2 FIXOS + 2 PORTAS DE CORRER

N-5005



1 FIXO + 1 PORTA DE CORRER + LATERAL FIXO



N-5007



ÂNGULAR: 2 FIXOS + 2 PORTAS DE CORRER

N-5016



2 FIXOS + 1 PORTA DE CORRER



N-5055



CABINE DE DUCHE + ESPAÇO SANITA:  
1 FIXO + 1 PORTA DE CORRER + FIXO CENTRAL + 1 PORTA DE CORRER + 1 FIXO



N-5090

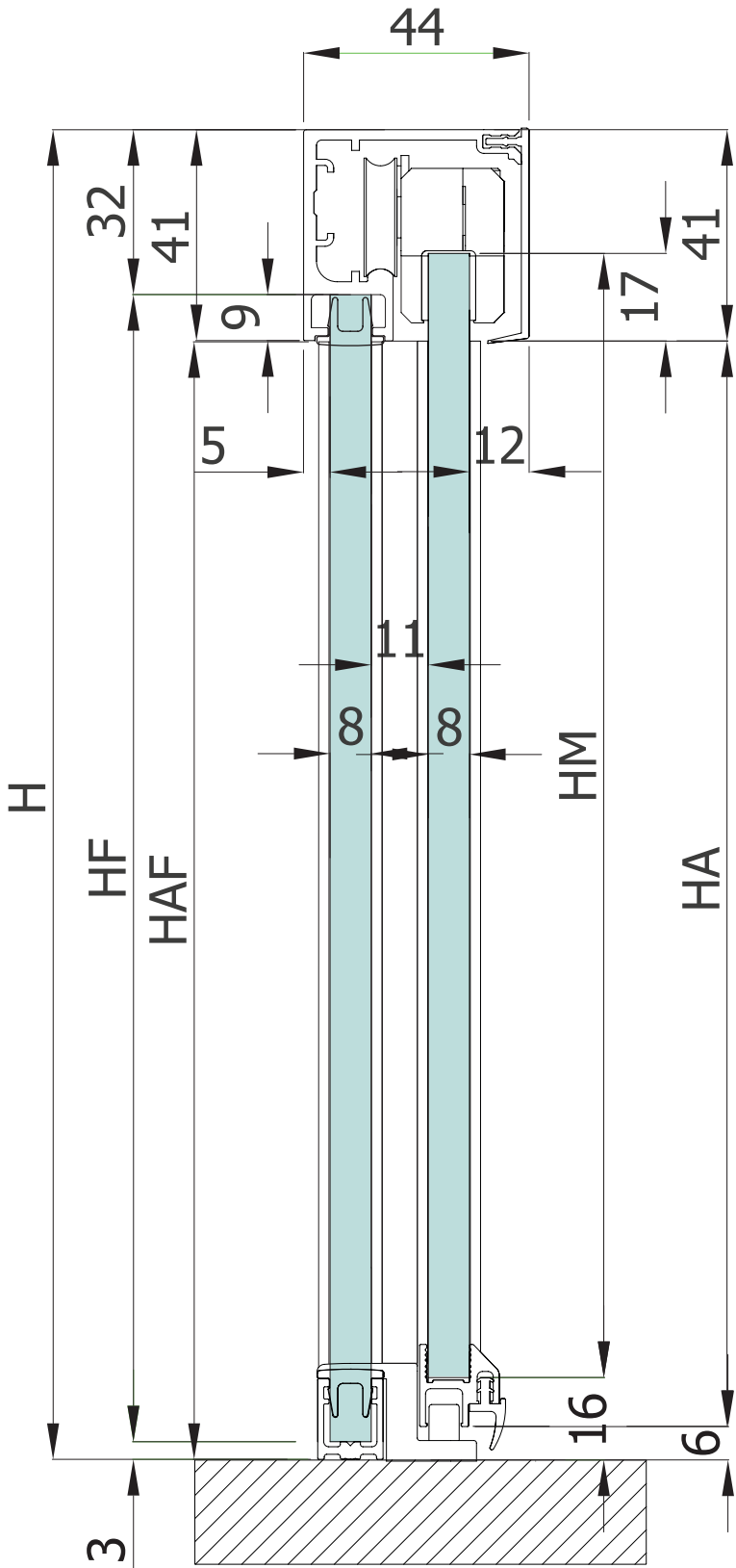


LATERAL FIXO - ADAPTATIVO ÀS CABINES

DETALHES TÉCNICOS



CORTE TÉCNICO VERTICAL



## DETALHES TÉCNICOS

PICTOGRAMAS



## MODELO N-5001

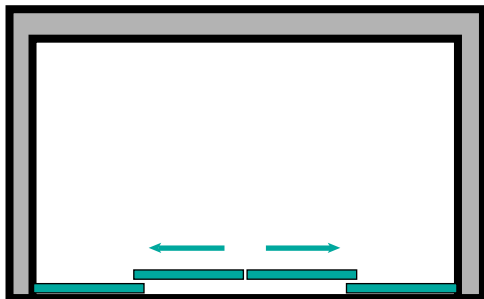
(E) esquerdo

(D) direito



## MODELO N-5003

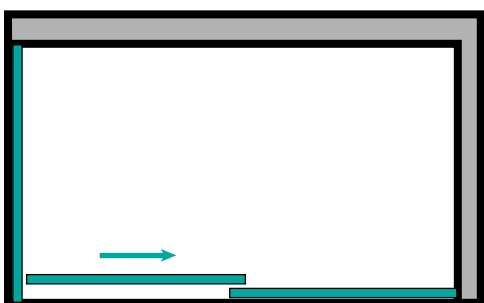
posição



## MODELO N-5005

(E) esquerdo

(D) direito



## MODELO N-5007

(E) esquerdo

(D) direito





# DETALHES TÉCNICOS

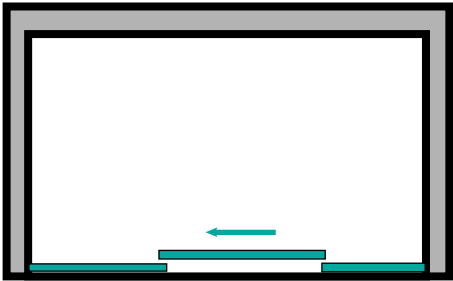
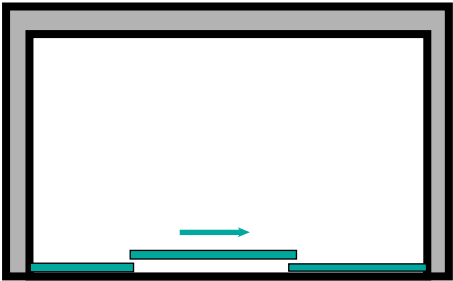
PICTOGRAMAS



## MODELO N-5016

(E) esquerdo

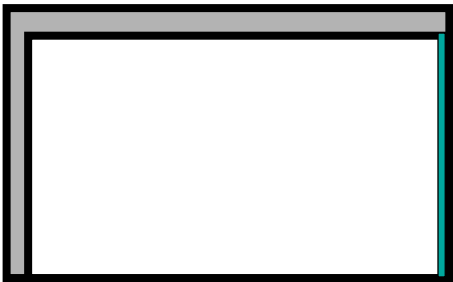
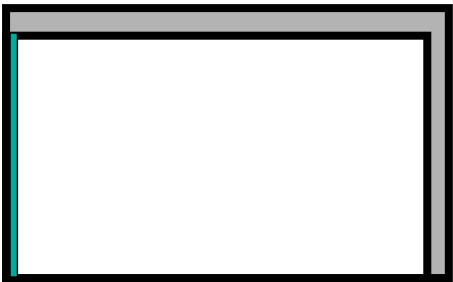
(D) direito



## MODELO N-5090

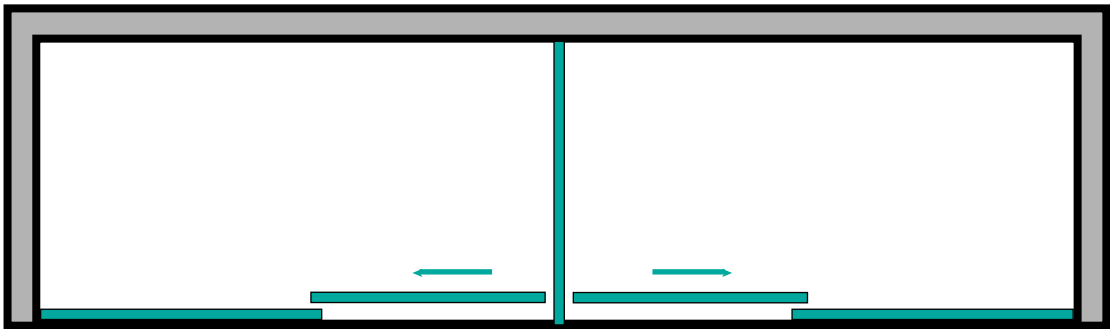
(E) esquerdo

(D) direito



## MODELO N-5055

posição



#premiumcollection



# CONDIÇÕES GERAIS DE VENDA

## RECEÇÃO

. Ao rececionar o material, devem comprovar que os artigos estão completos de acordo com o conteúdo, prescrição e/ou ficha técnica do fabricante.  
. O manuseamento dos artigos deverá ser cuidadoso, devendo evitar pancadas, prevenindo riscos nas estruturas dos diferentes materiais, etc.  
. É importante rever em todos os casos, antes da instalação de qualquer artigo, que o local está apto e em perfeitas condições para que se possa efetuar a instalação de acordo com as boas regras da arte.  
. O vendedor não é responsável por danos estéticos, custos de desmontagem e montagem, originados por instalações defeituosas, que por qualquer motivo sejam instaladas sem atender às prescrições e recomendações de instalação e comprovação dos materiais adquiridos.

## CONDIÇÕES GERAIS DE VENDA

. A transmissão de um pedido, independentemente do meio utilizado para a sua realização, implica por parte do comprador, a conformidade, aceitação e aprovação das presentes condições gerais de venda aqui descritas.  
Pedidos mínimos: 1 unidade completa.

## PRODUTOS, ESPECIFICAÇÕES E MODIFICAÇÕES

. Reservamos o direito a modificar total ou parcialmente, os produtos deste catálogo/tabela de preços em qualquer momento e sem aviso prévio, efetuar qualquer mudança, assim como realizar modificações técnicas que achemos oportunas. Este catálogo/tabela de preços é de livre distribuição e não tem caráter contratual.

## PREÇOS

. Válidos para artigos à saída dos nossos armazéns e em função da tabela de preços em vigor na data de expedição do material. Não inclui a instalação/montagem do material. Esta tabela de preços anula todas as anteriores. Os preços apresentados são recomendados (salvo erro tipográfico) de venda ao público e não inclui IVA.

## EXPEDIÇÕES

. A mercadoria viaja sempre por conta e risco do cliente, mesmo quando os portes sejam da conta do vendedor. A data de entrega será sempre indicativa e não obrigatória ou vinculativa, não podendo em nenhum caso dar lugar a pedidos de indemnização ou à resolução total ou parcial do pedido por parte do comprador. Valor mínimo para expedição: 250,00€ com portes da nossa responsabilidade. Expedições com valores inferiores ou de caráter urgente, os portes são da conta do cliente/comprador.

## ANULAÇÃO DE PEDIDO

. Não se admitem anulações de pedidos de material descontinuado, específico, à medida, ou considerados especiais, que estejam fabricados ou em processo de fabricação.

## CONDIÇÕES DE ENTREGA

. Salvo indicação contrária do comprador, os pedidos poderão ser servidos por partes sem que se suponha a anulação dos restantes artigos.

## RECLAMAÇÕES E DEVOLUÇÕES

. Não aceitamos devoluções, salvo por motivos justificados, de acordo com a conformidade expressa e aprovados pela direção da empresa.  
. A devolução por pancadas ou avaria no transporte não será aceite sem o comprovativo da reclamação escrita no documento da agência transportadora por parte do cliente na receção, não se torna válido a nota ou carimbo "SUJEITO A CONFERÊNCIA". Não se admitirá em nenhum caso, a devolução de materiais descatologados, usados, colocados para prova, pedidos específicos ou especiais fabricados sob pedido, nem tão pouco os que não tenham a sua embalagem original ou esteja deteriorada. Qualquer devolução injustificada de material, em caso de crédito, sofrerá uma redução automática mínima de 20% sobre o valor faturado, podendo esta ser incrementada após peritagem dos artigos. Todos os gastos gerados por qualquer devolução, incluindo os portes, será da conta ou debitados ao cliente.

## GARANTIAS

. As garantias não cobrem o desgaste normal e natural das peças, as consequências da incorreta instalação/montagem e ou defeito das mesmas, assim como o uso ou manutenção indevida. No caso de defeito de material, a nossa responsabilidade é estritamente limitada à reposição dos componentes/peças, em caso de substituição troca do artigo, será sempre faturado e creditado na receção do mesmo. Nenhuma indemnização por danos, prejuízos, mão-de-obra, privação de uso, acidentes corporais ou quaisquer outros conceitos, nos poderão ser imputadas. As garantias regem-se conforme o estabelecido na lei de garantias de bens de consumo.  
Toda a garantia será autorizada pelo departamento técnico da empresa.

## CONDIÇÕES DE PAGAMENTO

Até à classificação de risco e concessão de crédito, todas as operações de venda são pagas adiantado.  
Caso não se efetue o pagamento de faturas vencidas conforme acordado, será debitado ao cliente todos os custos legais de acordo com a lei em vigor. Qualquer falta/atraso de pagamento, retém os pedidos em curso. A retenção dos mesmos produzirá a desclassificação e perda de crédito do cliente.

## IMPOSTOS

Não incluídos, debitam-se na fatura de acordo com a lei em vigor.

## RESERVA DE PROPRIEDADE

Toda a mercadoria entregue pelo fornecedor só será propriedade do cliente/comprador após o pagamento da respetiva fatura, mesmo estando nas instalações do cliente ou em qualquer outro local, terá sempre reserva de propriedade. Reserva-nos o direito de reaver os bens fornecidos em caso de incumprimento de pagamentos devidamente estabelecidos em conformidade com as condições gerais de venda. As vendas estão sujeitas à lei Portuguesa. Para efeitos de interpretação, integração ou resolução de qualquer questão emergente do contrato de compra e venda, as partes, vendedora e compradora elegem expressamente o foro do tribunal Cível da Comarca de Amares com expressa renúncia a qualquer outro. As cores impressas neste catálogo podem não corresponder à realidade, podendo sofrer ligeiras divergências face aos materiais/acabamentos reais.

Todas as imagens do catálogo são nossa propriedade, é proibido a sua reprodução total ou parcial sem autorização escrita. Todos os direitos reservados.

BRAGA, dezembro 2025





*Made in Portugal*

*e banho a sua medida!*



Rua Parque Industrial Monte de Rabadas, 130  
4720 - 608 Prozelo AMR (Braga) Portugal



Tel. +351 253 995 041 / +351 253 908 302



[www.banhoconcept.com](http://www.banhoconcept.com)



[geral@banhoconcept.com](mailto:geral@banhoconcept.com)



[facebook.com/banhoconcept](https://facebook.com/banhoconcept)



[instagram.com/banhoconcept](https://instagram.com/banhoconcept)